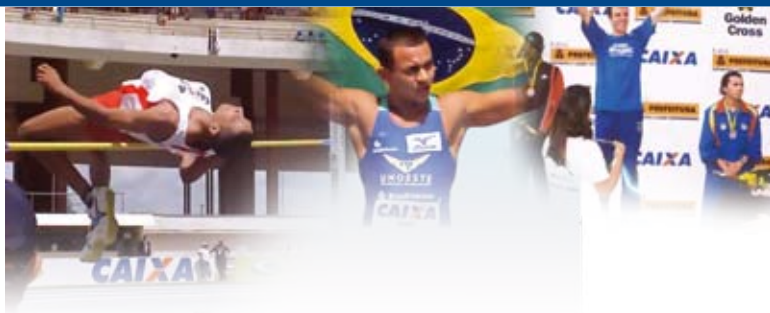


# EDUCAÇÃO FÍSICA e ATLETISMO: Ligação direta




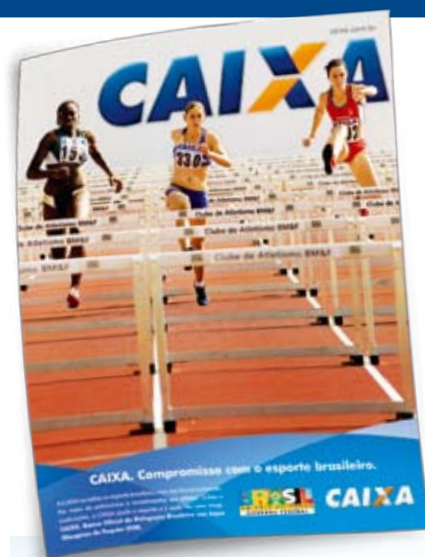
Desde 2001, quando passou a contar com o patrocínio da Caixa Econômica Federal, uma das prioridades da Confederação Brasileira de Atletismo tem sido a de incrementar seus vários programas, direcionados ao apoio a atletas e treinadores. Criados em 1996, a meta central dos programas é repassar recursos que possibilitem aos atletas a melhor preparação possível, para que possam bem representar o País nos eventos internacionais.

A Confederação mantém os Programas de Apoio a Atletas de Alto Nível, a Jovens Talentos, a Corredores de Elite e a Treinadores. É importante o apoio aos treinadores, de forma que eles possam dedicar seus conhecimentos e tempo à preparação de seus atletas. Ainda mais que, já há algum tempo, é de entendimento dos estudiosos, que embora possa haver uma base geral de treinamento, o ideal é que o planejamento técnico seja personalizado, principalmente para atletas já encaminhados para o alto rendimento.

Vários dos principais treinadores do País integram o Conselho Técnico da Confederação. Alguns foram atletas, antes de cursarem Educação Física e se especializarem em atletismo. É certo, porém, segundo pesquisa de Nélcio Moura, treinador de prestígio internacional e também membro do Conselho Técnico, que a grande maioria dos profissionais ligados ao atletismo é graduada em Educação Física.

Por vários aspectos, aliás, o atletismo tem ligação direta com a Educação Física. Talvez, pelas propriedades que o fizeram ser chamado de esporte-base. Isto porque a prática demonstra seu caráter universal, já que consiste no desenvolvimento natural dos movimentos humanos, e que têm na base a corrida, o salto e o lançamento.

Para possibilitar que um número maior de profissionais de Educação Física obtenha informações e conhecimentos em atletismo, a Confederação realiza o Programa Caixa de Cursos e Clínicas. Há cursos e clínicas, ministrados em nível de iniciação, para professores e estudantes, além de atletas recém-cooptados para a prática atlética. O Programa ainda mantém cursos e clínicas em nível de aperfeiçoamento e especialização, para os profissionais já envolvidos com a prática profissional. 



Prof. Nélcio Moura - CREF 006442-G/SP

Vários dos principais treinadores do País integram o Conselho Técnico da Confederação. Alguns foram atletas (...) a grande maioria dos profissionais ligados ao atletismo é graduada em Educação Física.

