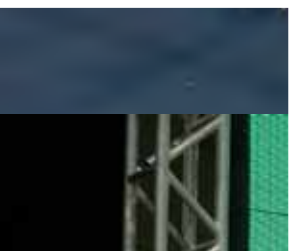


Com Olimpíada também se **constrói** **Cidadania**

fotos: Fabio Lima



Congresso reforçou importância do Profissional de Educação Física na garantia de legados socioeducacionais dos megaeventos esportivos.



O AUDITÓRIO ESTAVA LOTADO: 1.500 profissionais e estudantes de Educação Física dos estados de Ceará, Maranhão e Piauí assistiam, compenetrados, a palestras com treinadores renomados, campeões olímpicos e grandes nomes da Educação Física. O objetivo? Preparar esses profissionais para concretizarem os legados socioeducacionais dos megaeventos esportivos, como a Copa 2014 e os Jogos Olímpicos 2016. Esse foi o cenário do Congresso Olimpíada e Cidadania, realizado pelo CREF5/CE-PI-MA em outubro.

O então Ministro interino do Esporte, Waldemar de Souza, abriu o evento, seguido pelo Secretário Nacional de Esporte Educacional, Wadson Ribeiro, que palestrou sobre o tema “Esporte educacional e o legado dos grandes eventos esportivos”. O presidente do CONFEF, Jorge Steinhilber (CREF 00002-G/RS), falou sobre os impactos sociais e educacionais dos megaeventos e o futuro dos Jogos Olímpicos, enquanto o Secretário Nacional de Esporte Educacional, Lazer e Inclusão Social do Ministério do Esporte, José Roberto Gnecco (CREF 001384-G/SP) abordou a Política Nacional de Esporte de Alto Rendimento, frente os Jogos Olímpicos. Para encerrar o Congresso, os medalhistas olímpicos Nalbert, do vôlei, e Fernando Scherer (Lixa), da natação, falaram sobre suas carreiras como atletas e em como o apoio de técnicos e preparadores físicos foi fundamental para suas conquis-

tas. Ao final do Congresso, foi elaborada e aprovada a “Carta de Fortaleza – Olimpíada e Cidadania”, que representa a posição filosófica, pedagógica e antropológica do Congresso frente a Educação Física e o Esporte. A Carta pode ser lida, na íntegra, em <http://bit.ly/CartadeFortaleza>

VALORIZAÇÃO

Em um evento que frisou, mais do que tudo, o protagonismo do Profissional de Educação Física na consolidação dos valores do esporte, principalmente entre crianças e jovens, tornou-se inevitável a reflexão sobre o momento atual da Educação Física Escolar e dos professores. Steinhilber e o presidente do CREF5/CE-PI-MA, Antonio de Pádua Muniz Soares (CREF 000002-G/CE), foram aplaudidos entusiasmadamente pela plateia quando garantiram que o Sistema CONFEF/CREFs manifesta total apoio aos professores brasileiros, que naquele momento estavam em greve em busca de melhores condições de trabalho e valorização profissional. Afinal, os legados socioeducacionais só serão viáveis quando os principais responsáveis pela garantia desses legados – os profissionais de Educação Física – sejam prestigiados no espaço escolar e tenham acesso aos recursos necessários para exercerem o seu papel. ❏



O Congresso marcou o encerramento do Projeto Olimpíada e Cidadania, curso a distância promovido pelo CREF5/CE-PI-MA, em parceria com a Fundação Demócrito Rocha e o Ministério do Esporte. Cerca de 10 mil profissionais e estudantes de Educação Física do Ceará, Piauí e Maranhão receberam fascículos e DVDs que abordaram diversos temas ligados à intervenção profissional, tendo em vista a realização dos megaeventos esportivos no Brasil.